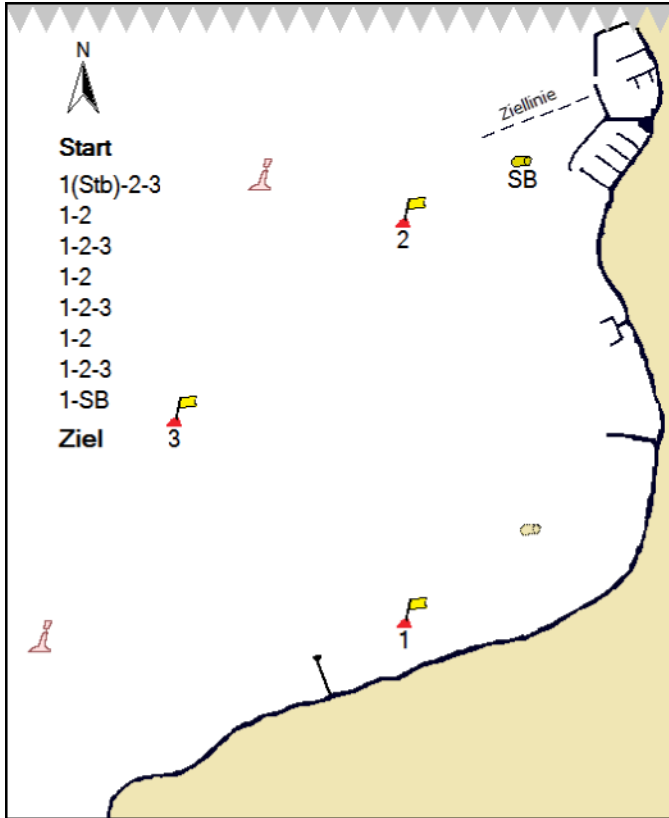


# MIWO Gruppe 5 Kursübersicht

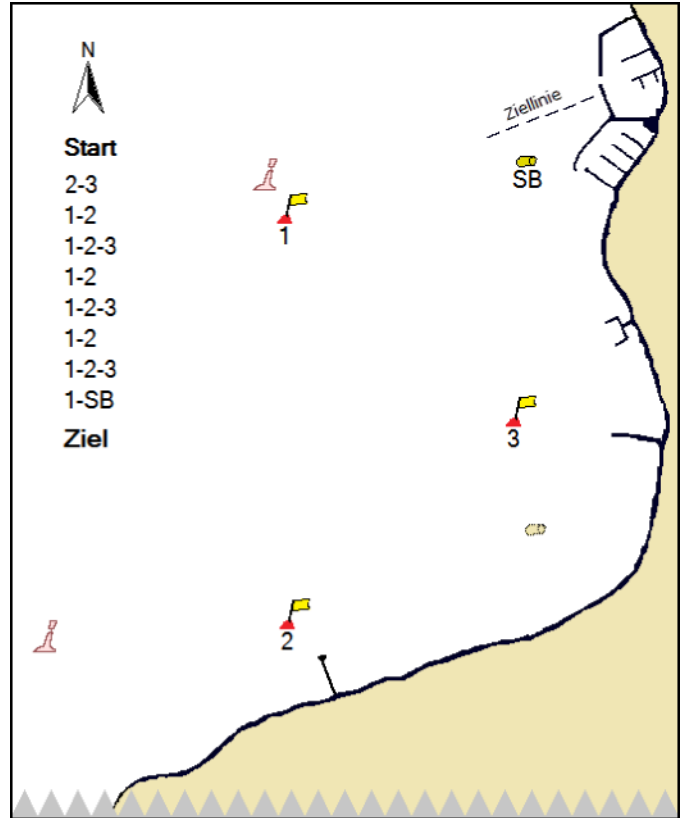
Dargestellt ist die Lage der Bahn zur jeweiligen Hauptwindrichtung. Die wahre Lage kann um  $\pm 45^\circ$  abweichen, da die Bahn entsprechend der Windrichtung 1 Stunde vor dem Start ausgelegt wird.

Die Bahnverkürzung findet immer an der Lee-Bahnmarke (1) statt. Dann geht es zur Bahnmarke SB (Bb) und danach ins Ziel. Bei Bahn B ist dann die Lee-Bahnmarke (1) an Stb zu runden.

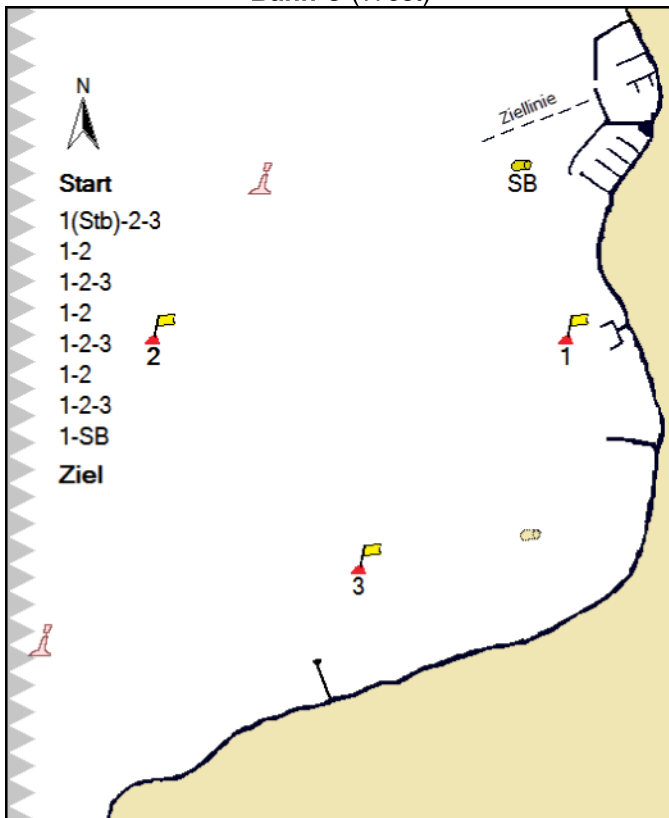
**BAHN A (Nord)**



**Bahn B (Süd)**



**Bahn C (West)**



**BAHN D (Ost)**

